

PROFIL //

Ingénieur ETP et diplômé d'un MBA, possédant de l'expérience en conception de bâtiment TCE, montage d'opération, développement de projets et suivi de travaux. Professionnel avec un très bon relationnel, capable de travailler efficacement dans des environnements très variés sur des projets de différentes tailles. Disponible, réactif, organisé et rigoureux.

EXPERIENCE PROFESSIONNELLE //

DIRECTEUR PROGRAMMES IMMOBILIERS

 **SEDFIELD** (Février 2022 – Septembre 2022)

- ✓ Développement et mise en place des outils nécessaires à la gestion administrative et financières des opérations,
- ✓ Mise en place des process opérationnels,
- ✓ Organisation et pilotage des opérations,
- ✓ Management d'équipe,
- ✓ Montage d'opération logements d'un point de vue technique, juridique, administratif, commercial et financier,
- ✓ Définition et suivi de la mise à jour du site internet sedfield.com,
- ✓ Gestion des différents intervenants en phase conception,

RESPONSABLE PROGRAMMES IMMOBILIERS

 **PHILIA PROMOTION** (Novembre 2018 – Janvier 2022)

- ✓ Montage d'opération logements d'un point de vue technique, juridique, administratif, commercial et financier,
- ✓ Suivi d'opérations de promotion de logements collectifs neufs en CES,
- ✓ Gestion des différents intervenants en phase conception et travaux,

CHARGE D'OPERATIONS IMMOBILIERES - AMO

 **i2F** (Janvier 2017 – Novembre 2018)

- ✓ Suivi d'opérations de restauration d'immeuble en secteur sauvegardé à destination de logements collectifs jusqu'à la livraison de l'opération,

PROJET CREATION D'ENTREPRISE – RESPONSABLE PROGRAMMES IMMOBILIERS

 **WISE HOMES** (Novembre 2014 – Avril 2016)

- ✓ Préparation des démarches administratives (Rédaction des statuts, dossier Permis de Construire)
- ✓ Recherche des financements bancaires,

CHEF DE PROJETS - COORDINATION D'ETUDES TCE

 **EGIS** (Février 2012 – Octobre 2014)

- ✓ Pilotage, coordination des études et organisation de la production,
- ✓ Réalisation des dossiers techniques TCE,

INGENIEUR D'ETUDES STRUCTURES

 **TZ INGENIERIE** (Octobre 2007 – Janvier 2012)

- ✓ Conception de structures de grande hauteur en région sismique,

AUTRE EXPERIENCE //

 **TSV 88** (Avril 2014 – Juin 2016),

COMMISSION SPONSORING

- ✓ Mise en place d'un dossier sponsoring,

ENTRAINEUR DE HAND-BALL

- ✓ Animation des séances d'entraînement,
- ✓ Gestion de l'équipe Seniors pendant les matches, Niveau Départemental Excellence.

COMPÉTENCES //

STRATEGIE

- ✓ Analyse des besoins,
- ✓ Elaboration d'un Business Plan,
- ✓ Gestion de projets et suivi financier,

DEVELOPPEMENT DE PROJETS

- ✓ Animation et encadrement d'une équipe,
- ✓ Coordination des équipes internes/externes,
- ✓ Planification et suivi des travaux,
- ✓ Reporting et comptes rendus,

RÉFÉRENCES PROJETS //

- ✓ BELLE PLACE, Arcueil (94),
- ✓ POINTE PAUL BERT, Saint-Mandé (94)
- ✓ VILLA PLAISANCE, Rosny-sous-Bois (93)
- ✓ WISE, Saint-Rémy-lès-Chevreuse (78),
- ✓ SILVAE, Montrouge (92),
- ✓ LES DUNES, Fontenay-sous-Bois (94),
- ✓ LEMNYS, Issy-les-Moulineaux (92),
- ✓ SOWWAH SQUARE, Abu Dhabi,

FORMATION //

2016-2017, ICH Paris (75003)

- ✓ Droit de la promotion et des sociétés immobilières,
- ✓ Financement immobilier

2012-2014, IAE Paris I (75005)

- ✓ MBA-MAE (Master Administration des Entreprises)

2001-2004, ESTP Paris (75005)

- ✓ Ingénieur ETP spécialité Bâtiment

LANGUES //

ANGLAIS :

- ✓ Niveau Opérationnel,
- ✓ Vocabulaire Technique,

INTÉRÊTS //

SPORTS :

- ✓ Handball (25 ans),
- ✓ Course à Pied ...



PROMOTEUR

SEDFIELD

AMO HQE

KER EXPERT

MAITRISE D'ŒUVRE

ARCHITECTE	MOBIUS CONCEPTION
BUREAU D'ETUDES GENERALISTE	KER EXPERT
BUREAU D'ETUDES ACOUSTIQUE	UBAT
ECONOMISTE	ODY'BATIS // ADRAR MANAGER
MAITRE D'ŒUVRE EXECUTION & OPC	ADRAR MANAGER

DESCRIPTION SOMMAIRE

SURFACE	1 410 m² SDP
COUT DES TRAVAUX	2,500 M€ HT (prévisionnel)
CARACTERISTIQUES	Réalisation d'un ensemble immobilier de 27 logements (T1 au T4) dont 7 logements en Bail Réel Solidaire, R+5 sur 1 niveau de sous-sol,

CERTIFICATIONS ENVIRONNEMENTALES

Label HQE RE2020

CALENDRIER

Livraison planifiée 1T2025.

MES MISSIONS

- Direction de programmes immobiliers
- Gestion des relations avec la banque et montage du crédit d'accompagnement et de la GFA,
 - Préparation en collaboration avec les notaires du contrat de réservation et des actes VEFA,
 - Recherche des assurances DO, CNR, TRC,
 - Etablissement du bilan prévisionnel, du tableau de trésorerie prévisionnel et du planning prévisionnel,
 - Optimisation du dossier technique, et des plans de vente,
 - Définition de la stratégie commerciale,
 - Rédaction des statuts,
 - Mise en place d'UNLATCH, digitalisation du processus de vente et de la relation client,
 - Mise en place de VISUARY, gestion des TMA et TS,
 - Mise en place d'ELIXIR, vente par internet,
 - Mise en place de la maîtrise des usages en collaboration avec HOMEMEETHOME,
 - ...

PHASES SUIVIES

APD, PRO/DCE.



MAITRISE D'OUVRAGE

VILOGIA / MAIRIE DE SAINT-MANDE

PROMOTEUR

PHILIA PROMOTION IMMOBILIERE

AMO HQE

AB PROGRAMME

MAITRISE D'ŒUVRE

ARCHITECTE	3AM&+
BUREAU D'ETUDES GENERALISTE	ABENVIRONNEMENT
BUREAU D'ETUDES ACOUSTIQUE	CINEA
ECONOMISTE	SETIB
MAITRE D'ŒUVRE EXECUTION & OPC	3AM&+

ENTREPRISES

GROS ŒUVRE	HR BATIMENT
CVC PLOMBERIE CHAUFFAGE	SERC
CFO/CFA	COFIMA
ASCENSEUR	MP ALTOR
RETEMENT DE SOLS	JCMRS
MENUISERIES EXTERIEURES	CB MENUISERIES
MENUISERIES INTERIEURES – ISOLATION	DG BAT
PLATRERIE	
ETANCHEITE	ETF
RAVALEMENT FACADES	FERNANDES RAVALEMENT
METALLERIE SERRURERIE	VERRE & METAL
ESPACES VERTS	
PEINTURE	STEEL PAINT
PORTES DE GARAGE	CASA DOOR
CHARPENTE	CHOUX TOITURE

DESCRIPTION SOMMAIRE

SURFACE	4 200 m² SDP
COUT DES TRAVAUX	8,350 M€ HT
CARACTERISTIQUES	Réalisation d'un ensemble immobilier, R+7 sur 2 niveaux de sous-sol, comportant trois fonctions (Centre Technique Municipal, Pôle Musical et Résidence Etudiante).

CERTIFICATIONS ENVIRONNEMENTALES

Label HQE RT2012 – 20 % pour la Résidence Etudiante

CALENDRIER

Livraison planifiée en 2022.

MES MISSIONS

- Responsable programmes immobiliers
- Gestion des relations avec la banque et montage du crédit d'accompagnement et de la GFA,
 - Préparation en collaboration avec les notaires des actes VEFA,
 - Recherche des assurances DO, CNR, TRC,
 - Etablissement du bilan prévisionnel, du tableau de trésorerie prévisionnel et du planning prévisionnel,
 - Optimisation du dossier technique,
 - Préparation avec le géomètre de l'EDDV,
 - Gestion des TS et TMA,
 - ...

Manuel Raboisson

VILLA PLAISANCE

ROSNY-SOUS-BOIS (93)



PROMOTEUR

PHILIA PROMOTION IMMOBILIERE

AMO HQE

AB PROGRAMME

MAITRISE D'ŒUVRE

ARCHITECTE	GD'A
MAITRE D'ŒUVRE EXECUTION & OPC	EIXA

ENTREPRISES

GROS ŒUVRE	UCB
CVC PLOMBERIE CHAUFFAGE	SANI THERMIC
CFO/CFA	SLOVEG
ASCENSEUR	SCHINDLER
REVETEMENT DE SOLS – PEINTURE	STEEL PAINT
MENUISERIES EXTERIEURES	ARTISAL
MENUISERIES INTERIEURES – ISOLATION PLATRERIE	TRADIBAT
ETANCHEITE	SARMATES
RAVALEMENT FACADES	FERNANDES RAVALEMENT
METALLERIE SERRURERIE	CECPI
VRD & ESPACES VERTS	DUFAY MANDRE
PORTES DE GARAGE	CASA'DOR

DESCRIPTION SOMMAIRE

SURFACE	7 050 m² SDP
COUT DES TRAVAUX	12,0 M€ HT
CARACTERISTIQUES	Réalisation d'un ensemble immobilier de 115 logements (T1 au T5) répartis sur 3 bâtiments R+5/R+6 et 2 niveaux de sous-sol.

CERTIFICATIONS ENVIRONNEMENTALES

NF HABITAT RT -10%

CALENDRIER

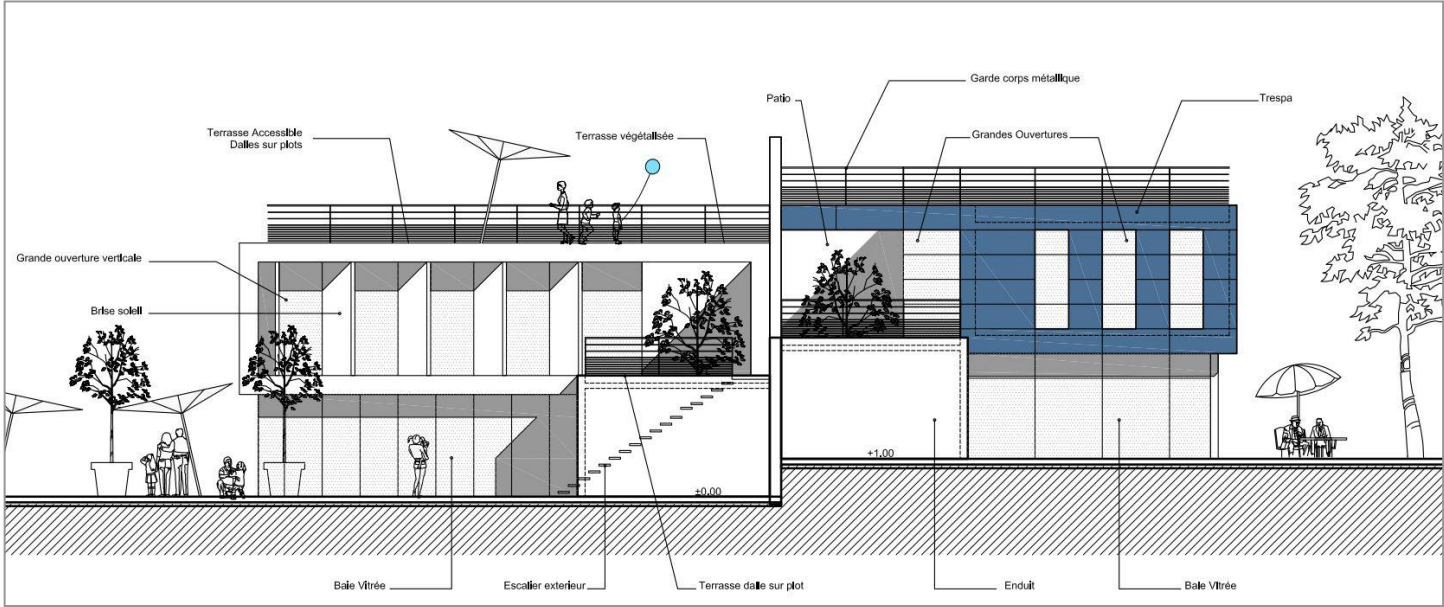
Livré en 2022

MES MISSIONS

- Responsable programmes immobiliers
- Optimisation du projet en collaboration avec l'architecte, gain de 1 130 m² SDP,
 - Dépôt d'un nouveau permis de construire,
 - Gestion des relations avec la banque et montage du crédit terrain et accompagnement et de la GFA,
 - Préparation en collaboration avec les notaires de l'acquisition des parcelles, des contrats de réservation et des actes VEFA,
 - Recherche des assurances DO, CNR, TRC,
 - Préparation de la grille de prix, définition de la stratégie commerciale et gestion de la force de vente,
 - Gestion des TS et TMA,
 - Etablissement du bilan prévisionnel, du tableau de trésorerie prévisionnel et du planning prévisionnel,
 - Préparation avec le géomètre du RCP,
 - Suivi de l'Appel d'Offre,
 - Suivi de l'opération en phase EXE,
 - Réalisation des conventions avec le voisinage,
 - Gestion de la relation avec les associés de la SCCV,
 - Gestion relation client
 - ...

PHASES SUIVIES

APS, APD, PRO/DCE, ACT, EXE.



PROMOTEUR	WISE HOMES
MAITRISE D'ŒUVRE	
ARCHITECTE	ARCREA STUDIO
BUREAU D'ETUDES GENERALISTE	TZ INGENIERIE
DESCRIPTION SOMMAIRE	
SURFACE	324 m² SDP
COUT DES TRAVAUX	580 k€ HT
CARACTERISTIQUES	Réalisation sur un terrain penté de deux maisons modernes, bénéficiant d'une vue dégagée sur la vallée de l'Yvette à Saint-Rémy-lès-Chevreuse. Chacune des villas s'articule autour de 3 espaces de vie (espace jour, espace parental et espace enfants). Les espaces situés au rez-de-chaussée sont dimensionnés pour être accessibles aux personnes à mobilité réduite.
CERTIFICATIONS ENVIRONNEMENTALES	NF Habitat HQE Visé
MES MISSIONS	<div><div>Chef de projets programme</div><div><ul style="list-style-type: none">Recherche des financements bancaires,Etablissement du bilan prévisionnel, du tableau de trésorerie prévisionnel, de la grille des ventes prévisionnelle et du planning prévisionnel,Développement du dossier technique,Préparation du dossier Permis de Construire,Préparation du dossier de consultation.</div></div>
PHASES SUIVIES	APS, DCE.



MAITRISE D'OUVRAGE

CREDIT AGRICOLE SA

PROMOTEUR

CREDIT AGRICOLE IMMOBILIER ENTREPRISE

AMO HQE

ALTO INGENIERIE

COORDINATION DES ETUDES

EGIS

MAITRISE D'ŒUVRE

ARCHITECTE	JJ ORY
BUREAU D'ETUDES GENERALISTE	EGIS
BUREAU D'ETUDES FACADES	GRONTMIJ
AMENAGEMENTS PAYSAGERS	ATELIER KABA
ECONOMISTE	DAL

DESCRIPTION SOMMAIRE

SURFACE	26 000 m² SDP
COUT DES TRAVAUX	69,0 M€ HT
CARACTERISTIQUES	Réalisation sur le campus EVERGREEN d'un immeuble de bureaux neuf R+7 avec 2 niveaux de parkings comprenant un RIE, une brasserie, une salle fitness pour les collaborateurs du Crédit Agricole.

CERTIFICATIONS ENVIRONNEMENTALES

Label BBC et certification BREEAM « very good » visés

CALENDRIER

Livraison prévue en 2015.

MES MISSIONS

Coordination des Etudes Conception et chef de projets TCE :

- Organisation des études TCE,
- Vérification des dossiers techniques TCE.

PHASES SUIVIES

APS, DCE, ACT.

Manuel Raboisson

LES DUNES

FONTENAY-SOUS-BOIS (94)



MAITRISE D'OUVRAGE	SOCIETE GENERALE
PROMOTEUR	SOGEPROM
AMO HQE	ALTO INGENIERIE
COORDINATION DES ETUDES	EGIS
MAITRISE D'ŒUVRE	
ARCHITECTE	ARCHITECTURE ANNE DEMIANS
BUREAU D'ETUDES STRUCTURE & FACADES	VP & GREEN
BUREAU D'ETUDES CVC	EGIS
BUREAU D'ETUDES PLOMBERIE & VRD	BERIM
BUREAU D'ETUDES CFO	EGIS / GESYS
BUREAU D'ETUDES CFA	EGIS / GESYS / BETHODE
BUREAU D'ETUDES ASCENSEURS	CCI
BUREAU D'ETUDES RESTAURATION	MICHEL GAURY
BUREAU D'ETUDES ACOUSTIQUE	CABINET LAMOUREUX
ECONOMISTE	AE75 / MAZET & ASSOCIES
ENTREPRISE GENERALE	EIFFAGE CONSTRUCTION
DESCRIPTION SOMMAIRE	
SURFACE	80 000 m² SDP
COUT DES TRAVAUX	207,0 M€ HT
CARACTERISTIQUES	Réalisation d'un ensemble immobilier composé de 5 bâtiments R+8, d'un socle commun et de 2 niveaux de parkings pour les collaborateurs de la Société Générale. Le campus intègre les commodités suivantes : conciergerie, RIE, brasserie, salle de conférence, bibliothèque, infirmerie...
CERTIFICATIONS ENVIRONNEMENTALES	HQE Conception, Construction et Exploitation / LEED Gold à l'étude.
CALENDRIER	Livraison prévue en 2015.
MES MISSIONS	Finalisation du dossier Marché.
PHASE SUIVIE	ACT.

Manuel Raboisson

CAMPUS LA DEFENSE - RENOVATION ET EXTENSION

NANTERRE - LA DEFENSE (92)



MAITRISE D'OUVRAGE

SILIC

MAITRISE D'OUVRAGE DELEGUEE

SOCOMIE

AMO HQE

ALTO INGENIERIE

COORDINATION DES ETUDES

EGIS

MAITRISE D'ŒUVRE

ARCHITECTE	SIMONETTI-MALASPINA & ASSOCIES / ARTE CHARPENTIER
BUREAU D'ETUDES STRUCTURE	TERRELL
BUREAU D'ETUDES CVCD	SF2i / BERIM
BUREAU D'ETUDES PLOMBERIE	BERIM
BUREAU D'ETUDES CFO & CFA	GESYS / SF2i / BERIM
BUREAU D'ETUDES ASCENSEURS	LERCH BATES
BUREAU D'ETUDES VRD	PROGEXIAL
BUREAU D'ETUDES FACADES	ARCORA
BUREAU D'ETUDES RESTAURATION	BERIM
BUREAU D'ETUDES ACOUSTIQUE	CABINET LAMOUREUX
AMENAGEMENTS PAYSAGERS	ANGELINA WAGON / ARTE CHARPENTIER
ECONOMISTE	AE75 / MAZET & ASSOCIES

DESCRIPTION SOMMAIRE

SURFACE	70 000 m² SDP
COUT DES TRAVAUX	185,0 M€ HT
CARACTERISTIQUES	Rénovation et extension d'un ensemble immobilier tertiaire anticipant les objectifs 2020 du Grenelle de l'environnement. Le campus intègre l'ensemble des commodités attendues pour le niveau de prestation proposé (conciergerie, RIE, brasserie, salle de conférence, nurserie, cabinet médical ...)

CERTIFICATIONS ENVIRONNEMENTALES

L'ensemble Réhabilitation et Neuf est certifié sur la base du référentiel Neuf. Les certifications visées :

- HQE,
- BREEAM Excellent.

CALENDRIER

Livraison envisagée en 2017

MES MISSIONS

Coordination des Etudes Conception :

- Coordination des études TCE,
- Elaboration des comptes rendus et des rapports intermédiaires,
- Vérification des dossiers technique et financier.

PHASE SUIVIE

APD.

Manuel Raboisson

LEMNYS - RENOVATION LOURDE

ISSY LES MOULINEAUX (92)



MAITRISE D'OUVRAGE	AG2R LA MONDIALE
PROMOTEUR	BOUYGUES IMMOBILIER
AMO HQE	TRIBU
COORDINATION DES ETUDES	EGIS
MAITRISE D'ŒUVRE	
ARCHITECTE	ATELIER ELISABETH ET CHRISTIAN DE PORTZAMPARC
BUREAU D'ETUDES GENERALISTE	JACOBS
BUREAU D'ETUDES FACADES	GRONTMIJ
BUREAU D'ETUDES RESTAURATION	CERES
BUREAU D'ETUDES ACOUSTIQUE	LASA
AMENAGEMENTS PAYSAGERS	MERISTEME
ECONOMISTE	ATEEC
ENTREPRISE GENERALE	SICRA
DESCRIPTION SOMMAIRE	
SURFACE	43 000 m² SDP
COUT DES TRAVAUX	90,0 M€ HT
CARACTERISTIQUES	La réhabilitation de l'ensemble immobilier a consisté à surélever le bâtiment d'un étage afin d'installer les locaux techniques qui sont actuellement positionnés au R+7 et augmenter la surface de bureaux disponible. L'ensemble immobilier a été mis aux normes handicapées. L'ensemble Réhabilitation et Neuf est certifié sur la base du référentiel Rénovation.
CERTIFICATIONS ENVIRONNEMENTALES	<ul style="list-style-type: none">▪ HQE : Passeport Exceptionnel,▪ BREEAM Excellent,▪ Label BBC – Effinergie Rénovation 2009.
CALENDRIER	Livraison en 2015.
MES MISSIONS	Coordination des Etudes Conception : <ul style="list-style-type: none">▪ Coordination des études TCE,▪ Elaboration des comptes rendus et des rapports intermédiaires,▪ Vérification des dossiers technique et financier,▪ Réalisation des dossiers intermédiaires et du dossier Marché.
PHASES SUIVIES	APS, APD, PRO/DCE, ACT.

Manuel Raboisson

EUROMED CENTER II

MARSEILLE (13)



MAITRISE D'OUVRAGE

FONCIERE DES REGIONS / PREDICA

PROMOTEURS

ALTAREA-COGEDIM / CREDIT AGRICOLE IMMOBILIER ENTREPRISE

AMO HQE

EGIS CONSEIL

COORDINATION DES ETUDES

EGIS

MAITRISE D'ŒUVRE

ARCHITECTES	MASSIMILIANO FUKSAS, ARCHITECTE PRINCIPAL, MATHOULIN / LEHOUX-PHILLY-SAMAH
BUREAU D'ETUDES GENERALISTE	EGIS / OGER INTERNATIONAL
BUREAU D'ETUDES RESTAURATION	SMA
BUREAU D'ETUDES ACOUSTIQUE	AVEL ACOUSTIQUE
AMENAGEMENTS PAYSAGERS	MICHEL DESVIGNE

ENTREPRISES

DUMEZ MEDITERRANEE, MANDATAIRE,
LES TRAVAUX DU MIDI / SANTERNE MARSEILLE / BEC CONSTRUCTION / CARI / CRUDEL

DESCRIPTION SOMMAIRE

SURFACE	72 000 m ² SHON
COUT DES TRAVAUX	110,0 M€ HT
CARACTERISTIQUES	Le complexe immobilier se compose de 48 000 m ² de bureaux, d'un hôtel 4 étoiles, d'un parc arboré de 4 000 m ² , d'un parking public de 846 places, d'un complexe cinématographique de 14 salles de 2 800 fauteuils et d'un parvis commercial.

CERTIFICATIONS ENVIRONNEMENTALES

L'ensemble du projet vise la certification HQE et le label de performance énergétique BBC-Effinergie

CALENDRIER

Livraison à partir de 2015

MES MISSIONS

Ingénieur d'études Structure :

- Conception de la Structure Béton Armé,
- Calcul et dimensionnement des éléments Béton Armé,
- Coordination technique avec les autres corps d'état,
- Réalisation des plans de coffrage et d'armatures,
- Rédaction des CCTP structures,
- Validation des documents sortants.

PHASES SUIVIES

APS, APD, PRO/DCE, ACT.

Manuel Raboisson
MEDICAL CENTER - PRINCESS NORA UNIVERSITY
RIYADH (ARABIE SAOUDITE)



MAITRISE D'OUVRAGE

MINISTERE DES FINANCES – ARABIE SAOUDITE

COORDINATION DES ETUDES

OGER INTERNATIONAL

MAITRISE D'ŒUVRE

ARCHITECTES

DAR AL-HANDASAH

BUREAU D'ETUDES GENERALISTE

OGER INTERNATIONAL

ENTREPRISE GENERALE

SAUDI OGER

DESCRIPTION SOMMAIRE

SURFACE

135 000 m² SHON

CARACTERISTIQUES

Le Medical Center fait partie du Campus Universitaire "Princess Nora Bint Abderrahman University" Princess Nora University est un nouveau campus universitaire, réservé aux femmes, couvrant 1 million de m² et qui doit permettre d'accueillir 60 000 étudiantes. Le Medical Center est équipé de 7 zones de chirurgie et offre une capacité de 700 lits.

CALENDRIER

Livré en 2012.

MES MISSIONS

Ingénieur d'études Structure :

- Coordination des façades GRC,
- Coordination des interfaces Béton-Métal,
- Gestion d'une équipe de projeteurs et ingénieurs.

PHASE SUIVIE

EXE.



MAITRISE D'OUVRAGE JABAL OMAR DEVELOPMENT COMPANY

COORDINATION DES ETUDES OGER INTERNATIONAL

MAITRISE D'ŒUVRE

ARCHITECTES ARCREA STUDIO / 109 ARCHITECTS

BUREAU D'ETUDES GENERALISTE OGER INTERNATIONAL

ENTREPRISE GENERALE SAUDI OGER

DESCRIPTION SOMMAIRE

SURFACE 1 300 000 m² SHON

CARACTERISTIQUES Le projet se compose de 42 Tours/Hôtels 5 étoiles variant de 20 à 42 étages, de logements individuels, d'une zone commerciale, d'un Mussalah d'une capacité de 10 000 personnes environ donnant directement sur la Kaaba et d'un parking d'une capacité de 5 000 places.

CERTIFICATIONS ENVIRONNEMENTALES LEED

CALENDRIER Livraison prévue jusqu'en 2020.

MES MISSIONS Ingénieur d'études Structure :

- Rédaction du Design Criteria,
- Conception de tours (R+30) en Béton Armé en région sismique,
- Coordination des études TCE,
- Développement des plans « IFC » - Issued For Constuction (Coffrage et armatures),
- Validation des documents.

PHASES SUIVIES Schematic Design, Design Development, Construction Document.



MAITRISE D'OUVRAGE	MUBADALA DEVELOPMENT
COORDINATION DES ETUDES	OGER INTERNATIONAL
MAITRISE D'ŒUVRE	
ARCHITECTES	GOETTSCHE PARTNERS / GENSLER
BUREAU D'ETUDES GENERALISTE	OGER INTERNATIONAL
ENTREPRISE GENERALE	OGER EMIRATES
DESCRIPTION SOMMAIRE	
SURFACE	530 000 m² SHON
CARACTERISTIQUES	La Cité Financière d'Abu Dhabi se compose du stock exchange, de 4 tours (2 de 31 étages et de 2 de 37 étages), d'une zone commerciale et de deux parkings (5 000 places).
CERTIFICATIONS ENVIRONNEMENTALES	LEED-CS Gold Precertification
CALENDRIER	Livré en 2012.
MES MISSIONS	<p>Ingénieur d'études Structure :</p> <ul style="list-style-type: none">▪ Rédaction du Design Criteria,▪ Conception de la structure métallique du stock exchange,▪ Conception de la structure béton de tours de grandes hauteurs (R+31 / R+37) et du centre commercial associé,▪ Coordination des interfaces Béton-Métal,▪ Développement des plans « IFC » - Issued For Constuction (Coffrage et Armatures),▪ Suivi du développement des plans « IFC » pour les plans de structure métallique,▪ Validation des documents sortants.
PHASES SUIVIES	Schematic Design, Design Development, Construction Document.
RECOMPENSES	Best Tall Building Middle East & Africa award 2013



Manuel Raboisson
KING ABDULLAH INTERNATIONAL CONFERENCE CENTER
DJEDDA (ARABIE SAOUDITE)



MAITRISE D'OUVRAGE

MINISTERE DES FINANCES – ARABIE SAOUDITE

COORDINATION DES ETUDES

OGER INTERNATIONAL

MAITRISE D'ŒUVRE

ARCHITECTE
BUREAU D'ETUDES GENERALISTE

RASHID ENGINEERING
OGER INTERNATIONAL

ENTREPRISE GENERALE

SAUDI OGER

DESCRIPTION SOMMAIRE

SURFACE
CARACTERISTIQUES

150 000 m² SHON
Le centre de conférence se compose de 3 salles d'Assemblée et d'1 salle de conférence de 2 200 places.

CALENDRIER

Livré en 2010.

MES MISSIONS

Ingénieur d'études Structure

- Conception de la Structure Béton Armé,
- Calcul et dimensionnement des éléments Béton Armé,
- Coordination technique avec les autres corps d'état,
- Réalisation des plans de coffrage et d'Armatures,
- Validation des documents sortants.

PHASES SUIVIES

APS, EXE.